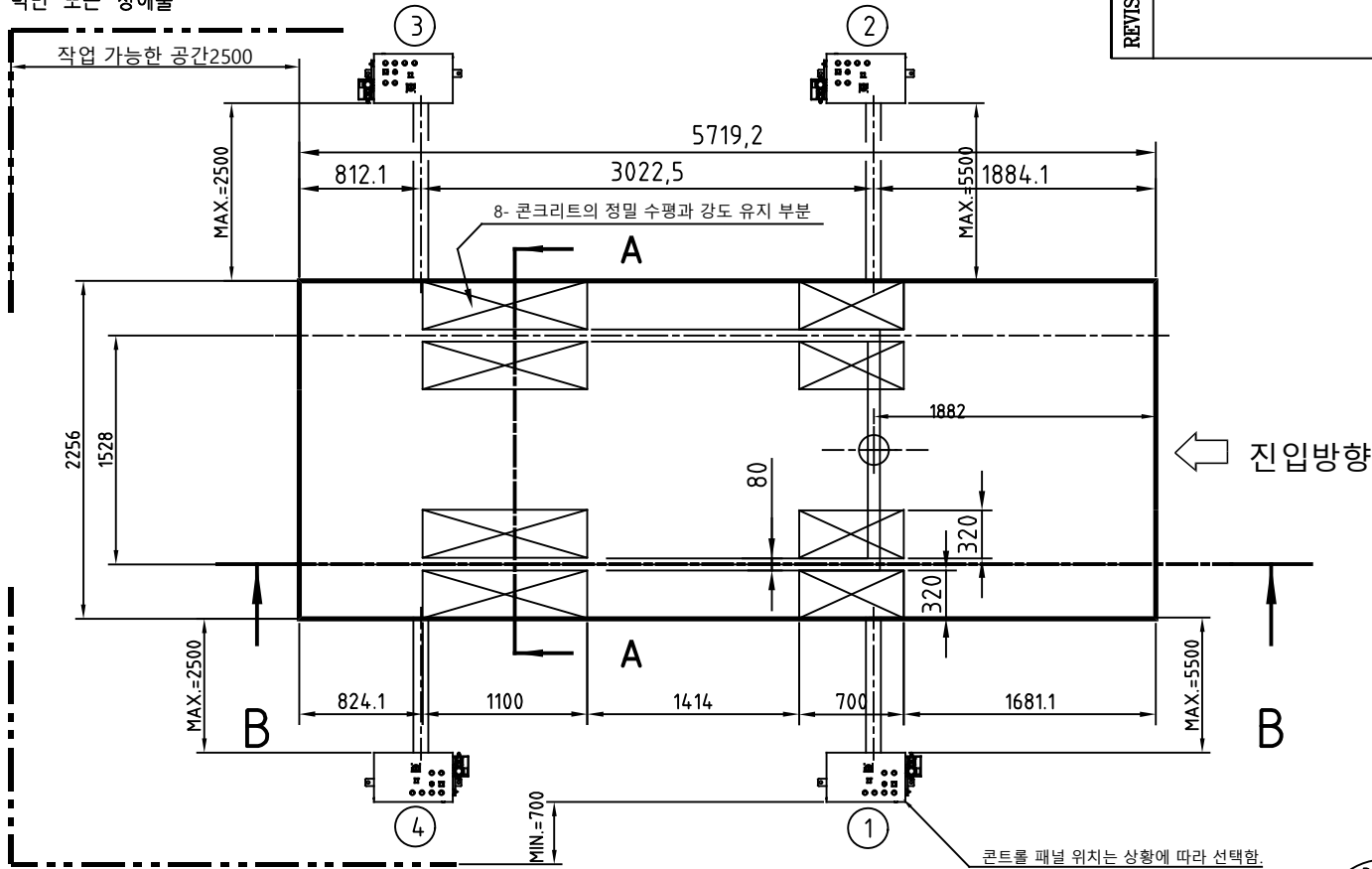
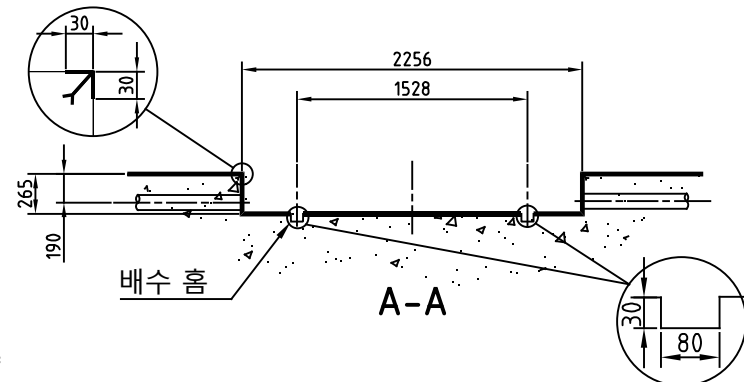
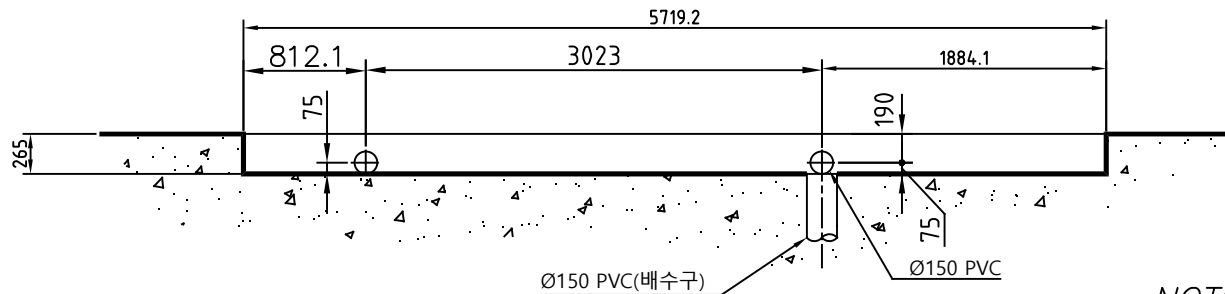


벽면 또는 장애물



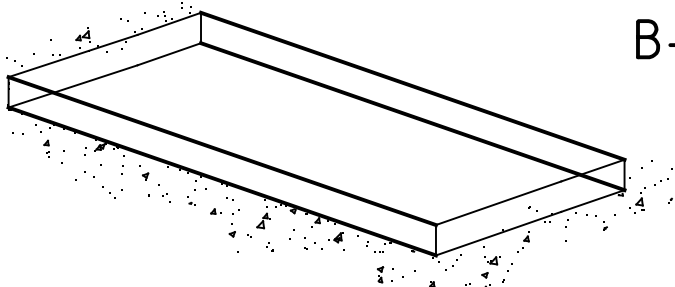
NOTE


1. 치수 기입은 기계치수 기입 방법임.
2. FL-260 의 수평을 정확히 할 것.
3. 콘크리트 두께는 160mm 이상 유지할 것.
4. 옥외 설치시에는 반드시 배수구를 설치할 것.
(옥내 설치시에도 가급적 배수구를 설치할 것.)
5. MAIN 전원 인입구는 PVC 전선관 150mm 이상일 것.
6. MAIN 전선은 VCTF 3.5SQx4P 를 사용할 것.
7. MAIN 전선은 길이 500mm 이상 남겨줄 것.
8. 본 치수는 여유분이 있으므로 토목공사 시 도면의 치수로 작업할 것.
9. 본 도면은 소비자가 직접 리프트 기초를 콘크리트로 만들때 사용되는 치수로 리프트의 설치할 여유를 포함한 치수임.
10. 리프트의 고정은 반드시 양카 볼트로 체결할 것.
11. 양카 볼트의 규격은 M16x145L 이상일 것.



NOTE

1. ★ 표시부는 변경된 부분임.
2. 본 도면은 센터링작이 있을때 임.



	DATE	NAME	TITLE HL-52N ALIGNMENT SCISSORS TYPE LIFT 기초콘크리트치수도 5200 DIM.			
DESIGNED BY	2014.09.26	I.H.U.M				
CHECKED BY	2014.09.26	I.H.U.M				
APPROVED BY	2014.09.26	Y.I.LEE				
 헤스본 주식회사 HESHBON CO., Ltd.			SCALE	DRAWING NO.	SHEET NO.	
			1:38	52NA09B	0	