

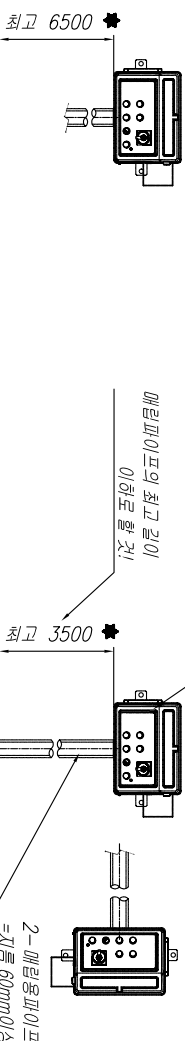
REVISION

MODEL	DWG. NO.
제 1 번	

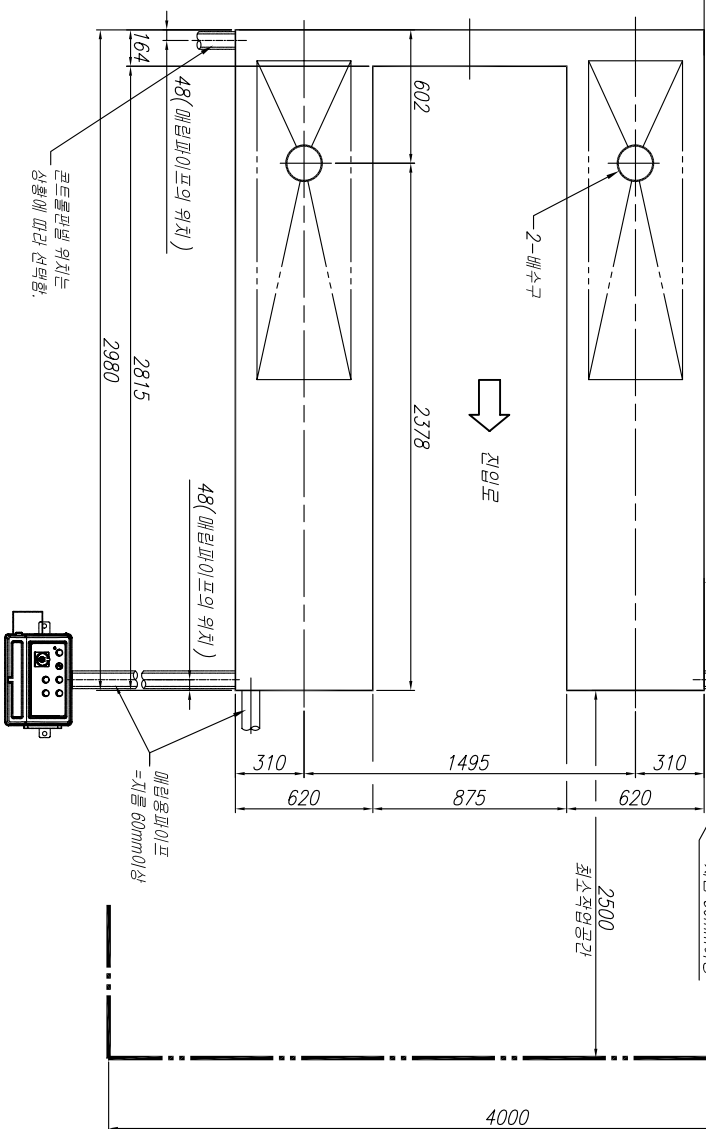
콘트롤패널 위치(매립파이프 함께 선택)는 상황에 따라 선택함

매립파이프의 최고 길이 이하로 할 것!

벽 또는 장애물



진입로

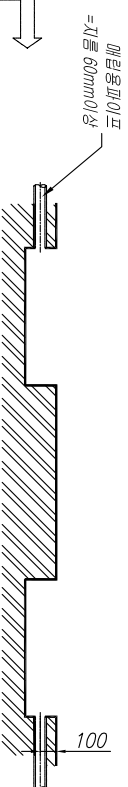
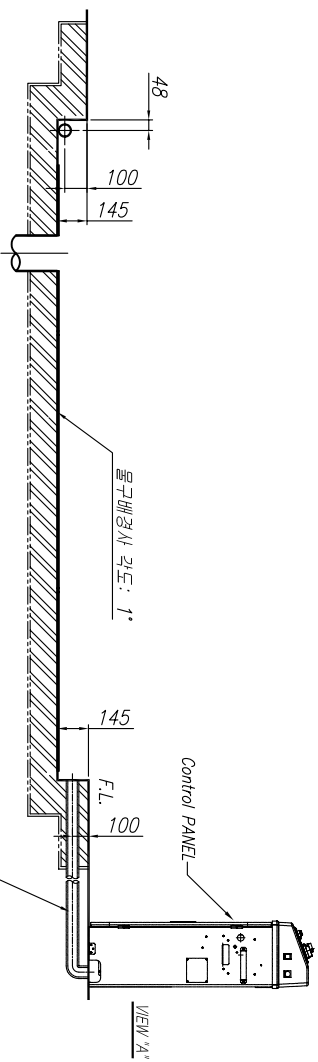


NOTE

1. 치수 기입은 기계치수 기입방법임.
2. FL-145의 수평을 정확히 할 것.
3. 콘크리트 두께는 150mm이상 유지할 것.
4. 옥외 설치시에는 반드시 배수구를 설치할 것.
(옥내 설치시에도 가끔적 배수구를 설치할 것)
5. MAIN 전원 인입구는 PVC전선관 60mm이상일 것.
6. MAIN 전선은 VCTF3.5SQRX4P를 사용할 것.
7. MAIN 전선은 길이 500mm이상 남겨줄 것.
8. 본 치수는 여유분이 있으므로 토목공사 시 도면의 치수로 작업할 것.
9. 본 도면은 소비자가 직접 리프트 기초를 콘크리트로 만들때 사용되는 치수로 리프트의 설치할 여유를 포함한 치수임.
10. ★ 표시부는 변경 된 부분임.

NOTE

1. ★ 표시부는 변경 된 부분임.



DATE	NAME	TITLE	SCALE	DRAWING NO.	SHEET NO.
DESIGNED BY 2008.12.26	J.K.KIM	HL-32X	N/S	32XA51B	0
CHECKED BY 2008.12.26	D.K.SHIN	X-TYPE LIFT			
APPROVED BY 2008.12.26	C.S.CHOI	기초 콘크리트 치수도			



헤스본 주식회사
HESHBON CO., Ltd.